

# Bedienungsanleitung Sicherheits-Cuttermesser für Rechts- und Linkshänder

## Art. Nr. T8023



**Vor Inbetriebnahme unbedingt die Bedienungsanleitung lesen!**  
Bedienungsanleitung aufbewahren und dem Anwender zum Lesen zur Verfügung stellen!

### 1 Allgemeine Sicherheitshinweise

- Verletzungsgefahr! Klingen sind extrem scharf und müssen sorgsam verwendet werden.
- Überprüfen Sie vorab, ob das Cuttermesser für den jeweiligen Einsatzbereich geeignet ist.
- Transport und Lagerung darf nur mit komplett eingefahrener Klinge erfolgen.
- Entsorgen Sie gebrauchte Klingen in dafür vorgesehenen Behältnissen (zB Klingenboxen).
- Cuttermesser von Kindern fernhalten und an einem sicheren Ort aufbewahren.
- Entsprechende Schutzkleidung wie Schutzbrille und Schnittschutzhandschuhe verwenden.
- Überprüfen Sie das Cuttermesser und die Klinge vor jeder Verwendung auf Beschädigungen. Bei Beschädigung nicht weiterverwenden!
- Lässt die Schärfe der Klinge merklich nach, muss diese gewechselt werden.
- Beachten Sie beim Klingenwechsel die Angaben der Bedienungsanleitung.
- Verwenden Sie das Cuttermesser nur auf festem Untergrund mit einer schneidfesten Unterlage.
- Achten Sie darauf, dass das Schneidgut ordentlich fixiert ist und nicht verrutschen kann.

#### 1.1 Haftung

Es wird keine Haftung bei unsachgemäßer Verwendung oder Bedienung, unzureichender Wartung und nicht zugelassenen bzw. nicht vorschriftsmäßigen Änderungen übernommen.

### 2 Technische Daten

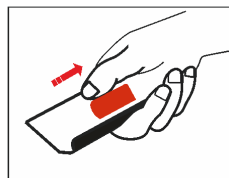
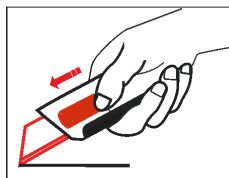
Artikel-Nr.	T8023
Klinge	Trapezklinge, Breite 60 mm
Gehäuse	Aluminium, Klingenführung und Klingenfach aus Kunststoff, TPR Griff
Besonderheiten	für Rechts- und Linkshänder geeignet

### 3 Lieferumfang

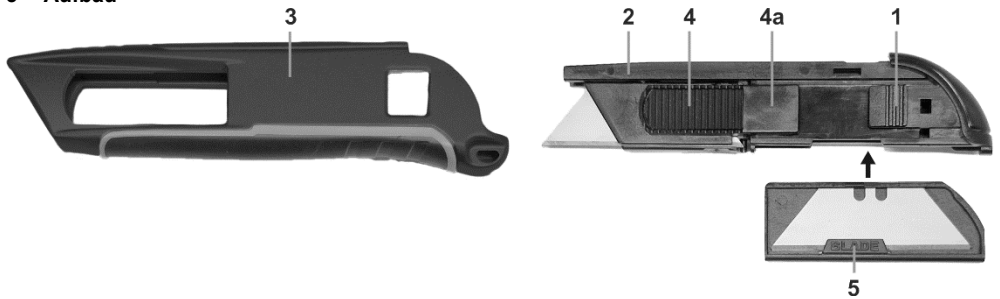
Cuttermesser mit 3 Stück Trapezklingen

### 4 Sicherheitsfunktion

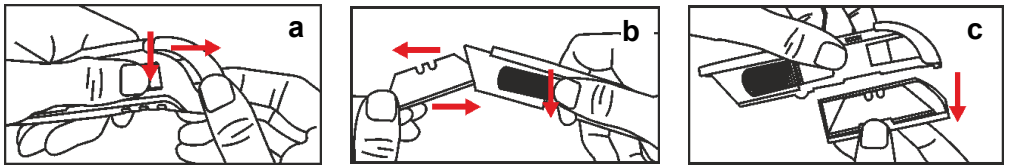
Klinge wird automatisch in das Gehäuse rückgeführt, sobald der Klingenschieber losgelassen wird.



## 5 Aufbau



## 6 Klingenswechsel



- Arretierungsknopf (1) nach unten drücken und Klingenschieberführung (2) nach hinten aus dem Gehäuse (3) herausziehen
- Klingenschieber (4) nach vorne schieben bis das hintere Teil des Schiebers (4a) nach unten gedrückt werden kann – die Klinge kann jetzt ausgetauscht werden.
- Das Klingenfach (5) kann entnommen werden, indem der Teil mit der Aufschrift „BLADE“ nach unten gedrückt wird
- Klingenschieberführung (2) wieder in das Gehäuse (3) einsetzen

## 7 Wartung

**Klinge nur mit größter Sorgfalt und entsprechender Schutzausrüstung reinigen!**

- Mit einem trockenen oder leicht feuchten, faserfreien Tuch reinigen.
- Keine aggressiven oder chemischen Reinigungsmittel verwenden.
- Regelmäßige Überprüfung auf Schäden.
- An einem trockenen, vor Hitze und Kälte geschützten Ort und außerhalb der Reichweite von Kindern aufbewahren.